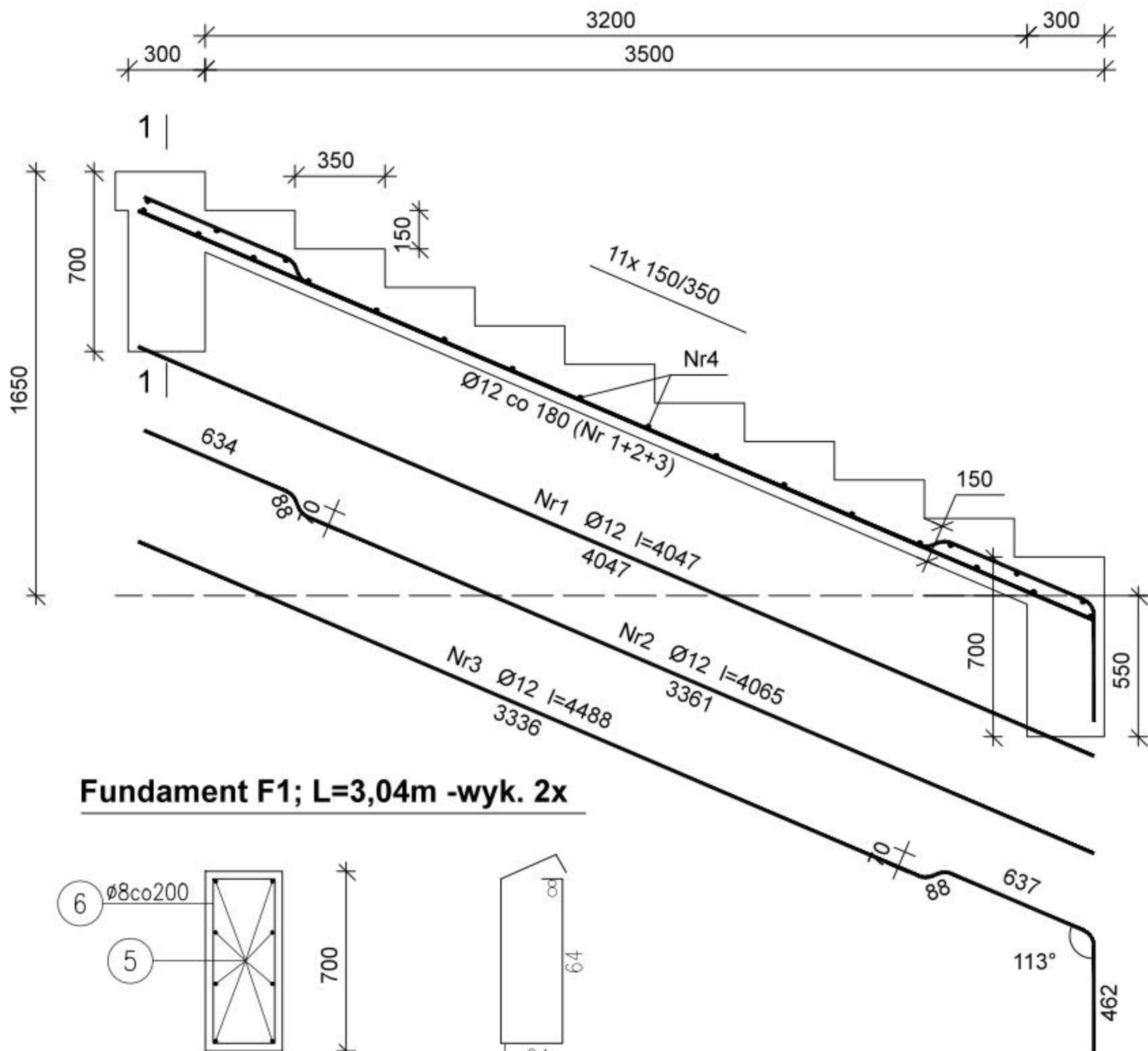


## Schody SCH1

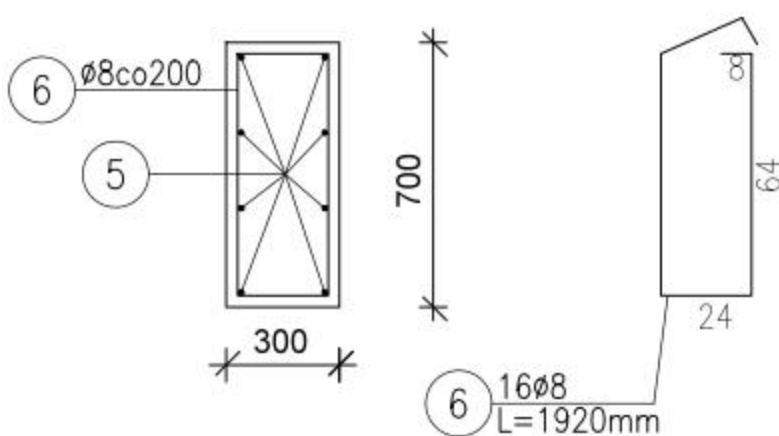


Beton	<b>C25/30</b>	(B30)
Stal	RB500	
Otulina	40 mm	

### Wykaz zbrojenia

Nr	Średnica [mm]	Długość [mm]	Liczba [szt.]	Długość ogólna [m]	
				RB500	
				Ø6	Ø12
1	12	4047	6		24,28
2	12	4065	6		24,39
3	12	4488	5		22,44
4	6	2960	22	65,12	
5	12	2950	16		47,2
6	6	1920	32	61,44	
Długość ogólna wg średnic [m]				126,56	118,31
Masa 1mb pręta [kg/mb]				0,222	0,888
Masa prętów wg średnic [kg]				78,76	105,06
Masa prętów wg gatunków stali [kg]				183,8	
Masa całkowita [kg]				<b>184</b>	

**Fundament F1; L=3,04m -wyk. 2x**



Zadanie: **PARK MIEJSKI W SANDOMIERZU**  
Aktualizacja dokumentacji projektowej

Inwestor:	<p>GMINA MIEJSKA SANDOMIERZ</p> <p>Pl. Poniatowskiego 3, 27-600 Sandomierz</p>
-----------	--

Temat opracowania: **PROJEKT UKŁADU KOM.- PRZEKRÓJ SCHODÓW I**

Zespół projektowy:	Nr uprawnień:	Podpis:
--------------------	---------------	---------

mgr inż. Adrian Kucypera	SLK/3255/PWOK/10	
--------------------------	------------------	--

mgr inż. Ewa Twardoch, arch.kraj.		
-----------------------------------	--	--

mgr inž. Marta Gocek, arch. kraj.		
-----------------------------------	--	--

Magda Rugor, stud. arch.		
--------------------------	--	--

Branža:	Arhitektura	Faza:	PB/PW	Nr rys.:
---------	-------------	-------	-------	----------

Skala:	1:20	Data:	Listopad 2015	KS/1.2
--------	------	-------	---------------	--------